

Objawy POChP

Objawy występujące w przebiegu POChP mogą istotnie wpływać na codzienne funkcjonowanie pacjentów. Chorzy zgłaszają przewlekły kaszel, odkrztuszanie plwociny (zazwyczaj rano) oraz występowanie duszności początkowo wysiłkowej, nasilającej się z upływem czasu, wreszcie spoczynkowej¹.



Nie wiesz jak rozpoznać POChP?

[Czym jest POChP?](#)

lub

[Wypełnij test oceny ryzyka](#)

Jakie są najczęstsze objawy, które powinny skłonić pacjenta do wizyty u lekarza?



Przewlekły kaszel.



Stopniowo narastająca duszność,

początkowo pojawiająca się w trakcie wysiłku fizycznego.



Obniżona tolerancja wysiłku.



Przewlekłe odkrztuszanie płwociny (wydzieliny).

Inne objawy

Obok objawów podstawowych POChP pojawiać się mogą także inne dodatkowe objawy. Niektóre z nich mogą wynikać z okresowych zaostrzeń spowodowanych np. infekcjami, jak również przez zanieczyszczenia powietrza¹.

Są też objawy, które mogą towarzyszyć postępowi choroby – jak np. postępująca utrata masy ciała, prowadząca do wyniszczenia tzw. kacheksji.

Niepokojącym objawem jest krwioplucie, ponieważ może ono wynikać z dodatkowej choroby towarzyszącej np. raka płuc i wymaga pilnej diagnostyki^{1, 2}.

Infekcyjne zaostrzenie POChP można podejrzewać, gdy nasileniu się duszności towarzyszy³:

- nasilenie kaszlu
- zwiększenie objętości wykrztuszanej płwociny ze zmianą jej wyglądu na śluzowo-ropny (tzn. jest ona bardziej gęsta i ma zabarwienie żółto-zielonkawe)

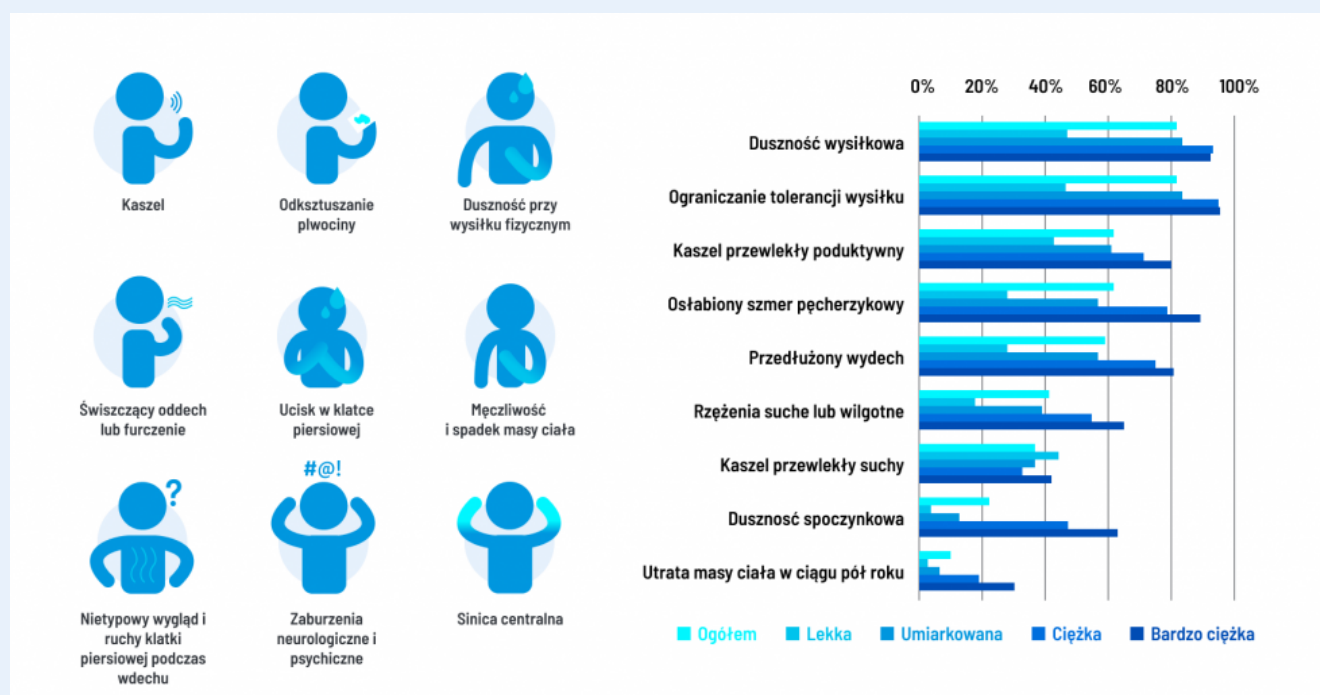
- podwyższenie temperatury ciała (temperatura ciała często jednak pozostaje prawidłowa)

Zaostrzenie POChP w większości przypadków spowodowane jest infekcją dróg oddechowych. Najczęściej jest to infekcja wirusowa popularnie nazywana przeziębieniem^{1,3}. Zazwyczaj nie ma potrzeby natychmiastowego włączenia antybiotyku. Jeśli krótkotrwałe leczenie nie przyniesie poprawy należy skontaktować się z lekarzem¹.

Aby zapobiegać zaostrzeniom choroby, należy unikać infekcji. Warto w okresie jesiennym (wrzesień, październik) zaszczepić się przeciwko grypie. Znacznie ma także prawidłowe odżywianie, ubieranie się oraz wysiłek fizyczny¹.

Nasilenie duszności nie zawsze wiąże się z infekcją. Przyczyną może być postęp choroby lub nadwrażliwość oskrzeli wywołana innymi czynnikami niż infekcyjne – np. zanieczyszczeniem powietrza. Może być wówczas potrzebna modyfikacja leczenia. Taka sytuacja wymaga kontaktu z lekarzem.

Główne objawy i częstość ich występowania w populacji polskiej⁴



1. https://goldcopd.org/wp-content/uploads/2019/12/GOLD-2020-FINAL-ver1.2-03Dec19_WMV.pdf (11.05.2020)

2. Wagner PD Eur Respir J 2008; 31: 492-501

3. Zalecenia Polskiego Towarzystwa Chorób Płuc dotyczące rozpoznawania i leczenia przewlekłej obturacyjnej choroby płuc Pneumonol Alergol Pol 2014; 82(3): 227-263

4. Raport CEESTAHC pt. „Przewlekła Obturacyjna Choroba Płuc (POChP)” Kraków 2018, http://www.chiesi.pl/img/download/POCHP_sklad_scalony_FINAL.pdf (11.05.2020)

Materiał wewnętrzny Chiesi

Ostatnia aktualizacja strony 14 lipca 2022

Właściciel serwisu

